

# CATALOGO DE LUBRICANTES, ADITIVOS Y DESENGRASANTES





## LIMPIA INYECTORES DIESEL

- LIMPIA INYECTORES Y PREVIENE FALLAS
- MANTIENE LIMPIO EL SISTEMA
- ECONOMIZA EL CONSUMO Y MEJORA EL DESEMPEÑO
- Formulado y recomendado para limpiar inyectores y el sistema de inyección DIESEL. Apto Common Rail. Trata desde 40 hasta 55 litros de combustible Diesel. Para mantener limpios los inyectores, agregue una botella cada 2 o 3 llenadas de tanque. Efecto residual

Código:	Pi12020
Cont. Neto:	240 ml
Caja	12 unidades



## LIMPIA INYECTORES PICK UPS Y 4X4

- RINDE 100 LITROS
- LIMPIA INYECTORES
- AUMENTA LA POTENCIA PARA DIESEL
- REDUCE EMISIONES
- Formulado y recomendado para limpiar inyectores y el sistema de inyección DIESEL Y NAFTA. Apto Common Rail. Trata hasta 100 litros. Para mantener limpios los inyectores, agregue una botella cada 15.000 o 25.000 km

Código:	Pi12040
Cont. Neto:	350 ml
Caja	12 unidades



## LIMPIA INYECTORES CAMION

- LIMPIA INYECTORES
- AUMENTA LA POTENCIA
- PARA DIESEL
- REDUCE EMISIONES

Código:	Pi12050
Cont. Neto:	1 litro
Caja	12 unidades



## LIMPIA INYECTORES MOTO 4T

- MEJORA EL ARRANQUE, LA ACELERACIÓN Y LA POTENCIA
- SUAVIZA EL ANDAR Y PREVIENE FALLAS
- DISMINUYE EL CONSUMO DE COMBUSTIBLE
- LIMPIA INYECTORES MOTO 4T

Formulado y recomendado para limpiar inyectores y el sistema de inyección de NAFTA. Agregar al tanque de combustible toda la botella. Trata hasta 20 litros. Efecto residual.

Código:	PI13005
Cont. Neto:	125 ml
Caja	12 unidades



## LIMPIA INYECTORES NAFTA

- LIMPIA INYECTORES Y PREVIENE FALLAS
- MANTIENE LIMPIO EL SISTEMA Y MEJORA EL DESEMPEÑO
- ECONOMIZA EL CONSUMO
- Formulado y recomendado para limpiar inyectores y el sistema de inyección de NAFTA. Trata desde 35 hasta 50 litros de nafta. Para mantener limpios los inyectores, agregue una botella cada 2 o 3 llenadas de tanque. Efecto residual.

Código:	Pi12010
Cont. Neto:	220 ml
Caja	12 unidades

# PROTEGEMOS TU ANDAR

Aditivos y lubricantes





## ALTO AL HUMO

- REDUCE LAS EMISIONES DE HUMOS DIRECTAMENTE RELACIONADOS CON EL CONSUMO DE ACEITE.
- MEJORA LA COMPRESIÓN DEL MOTOR Y LA PRESIÓN DEL ACEITE.
- DISMINUYE LOS RUIDOS DEL MOTOR.
- ALARGA LA VIDA DEL CATALIZADOR.
- Una botella trata de 3 a 6 lts de aceite (No exceder el 10% de volumen total de aceite)
- Se puede usar en el cambio, o entre cambios de aceite para corregir o prevenir fugas de aceite.
- Compatible con aceite mineral y sintético Y con convertidores catalítico y Filtros DPF

Código:	Pi10080
Cont. Neto:	325 ML
Caja	12 unidades



## ANTIFRICCIÓN TURBO MOLY+

- REDUCE LA FRICCIÓN
- REDUCE DESGASTE EN EL ARRANQUE
- Producto revolucionario de dispersión estabilizada de SULFURO DE MOLIBDENO elaborada con a exclusiva tecnología PITTS que actúa como COMPLEMENTO LUBRICANTE ANTI-FRICCIÓN. Esta especialmente formulada para motores de combustión interna (Diesel o Nafta) con y sin turbo, que reduce la fricción y el desgaste, actuando especialmente en el arranque en frío.

Código:	Pi10060
Cont. Neto:	150 ml
Caja	12 unidades

Código:	Pi10062
Cont. Neto:	300 ml
Caja	12 unidades



## ANTIFRICCIÓN PARA MOTORES

- REDUCE LA FRICCIÓN
- REDUCE DESGASTE EN EL ARRANQUE
- MEJORA LAS PARTICULAS DEL ACEITE
- Forma una película lubricante en todas las superficies deslizantes sujetas a fricción, reduciendo el desgaste hasta en un 50%, protegiendo el motor en las partidas en frío y garantizando una marcha suave. Otorga mas potencia y mejora el aprovechamiento de combustible, totalmente estable. Una botella de 325 ml trata de 4 a 7 litros de aceite. Una botella de 1 litro trata de 10 a 20 litros de aceite). No exceder el 10 % del volumen del aceite). Se puede usar en el cambio o entre cambios de ACEITE PARA CORREGIR O PREVENIR FUGAS DE aceite.
- Compatible con aceite mineral y sintético, convertidores catalítico y filtros DPF.

Código:	Pi10070
Cont. Neto:	350 ml
Caja	12 unidades

Código:	Pi10072
Cont. Neto:	1 litro
Caja	12 unidades



## TAPA FUGAS DEL RADIADOR

- ▶ DETIENE LAS PÉRDIDAS DEL RADIADOR Y DEL SISTEMA DE ENFRIAMIENTO
- ▶ PREVIENE FUGAS
- ▶ LUBRICA LA BOMBA DE AGUA
- ▶ Una botella de 160ml trata hasta 10 litros / Una botella de 325ml trata hasta 20 litros / Una botella de 1litro trata hasta 30 litros
- ▶ Es compatible con todos los tipos de refrigerantes/ anticongelantes automotrices y no tapaná el circuito o calefactor del sistema. Lubrica la bomba de agua y protege contra la corrosión.

Código:	Pi11005	Código:	Pi11010	Código:	Pi11015
Cont. Neto:	160 ml	Cont. Neto:	325 ml	Cont. Neto:	1 litro
Caja	12 unidades	Caja	12 unidades	Caja	12 unidades



## TAPA FUGAS DEL MOTOR

- ▶ DETIENE LAS PERDIDAS DE ACEITE
  - ▶ REVITALIZA LOS RETENES Y SELLOS
  - ▶ REDUCE LA FRICCIÓN, LOS RUIDOS DEL MOTOR, DESGASTE EN EL ARRANQUE, QUEMAZÓN DEL ACEITE Y HUMOS DE ESCAPE
  - ▶ MAXIMIZA LA COMPRESIÓN DE MOTORES CON DESGASTE
- Una botella de 325ml trata de 3 a 6 litros de aceite y una de 1 litro de 10 a 20 litros de aceite (no exceder el 10 % del volumen de aceite)
- Se puede usar en el cambio o entre cambios de aceite para corregir o prevenir fugas de aceite.
- Compatible con aceite mineral y sintético.
- Compatible con convertidores catalítico y filtros DPF

Código:	Pi10005	Código:	Pi10010
Cont. Neto:	325 ml	Cont. Neto:	1 litro
Caja	12 unidades	Caja	12 unidades



## OPTIMIZADOR DE COMBUSTIBLE

- ▶ MEJORA, LIMPIA Y POTENCIA TODO EL SISTEMA DE COMBUSTIBLE
- ▶ EFECTO RESIDUAL DE 300 HORAS DE TRABAJO
- ▶ SUAVIZA EL ANDAR DEL MOTOR

Código:	Pi12060
Cont. Neto:	3.78 litros
Caja	4 unidades



**acea**  
DRIVING MOBILITY FOR EUROPE



American  
Petroleum  
Institute

## ACEITE SINTÉTICO 5W30

Lubricante sintético para automotores

API SN | ACEA C2/C3  
MERCEDES BENZ 229.31/51/52

- Excelente compatibilidad con los sistemas de post-tratamiento de gases de escape de vehículos livianos, filtros de partículas diesel DPf y convertidores catalítico de tres vías TWC.
- Excelente Limpieza del motor.

Código:	P10410
Cont. Neto:	1 litro
Caja	12 unidades

Código:	PI10414
Cont. Neto:	4 litros
Caja	4 unidades



**acea**  
DRIVING MOBILITY FOR EUROPE



American  
Petroleum  
Institute

## ACEITE SINTÉTICO 5W40

Lubricante sintético para automotores de última generación (Nafta y Diesel)

API SN / CF | ACEA A3 / B4  
MB 229.1/229.3/229.5 | Renault RN 0700/0710  
Porsche 040 | VW 502.00/505.00

- Ayuda en el ahorro de combustible.
- Facilita un rápido arranque en frío.
- Alta resistencia a la oxidación.
- Máxima limpieza y mejor control de depósitos y lodos a alta temperatura.
- Alta protección contra el desgaste, la herrumbre y corrosión.

Código:	PI10450
Cont. Neto:	1 litro
Caja	12 unidades

Código:	PI10454
Cont. Neto:	4 litros
Caja	4 unidades



**acea**  
DRIVING MOBILITY FOR EUROPE



American  
Petroleum  
Institute

## ACEITE SEMISINTÉTICO 10W40

Lubricante semi sintético para automotores a Nafta y Diesel ligero

API SL/CF-4

- Muy buena protección contra el desgaste y la oxidación.
- Mantiene limpio el motor.
- Muy buen control de depósitos.

Código:	PI10510
Cont. Neto:	1 litro
Caja	12 unidades

Código:	PI10514
Cont. Neto:	4 litros
Caja	4 unidades

**PROTEGEMOS  
TU ANDAR**

Aditivos y lubricantes





### GRASA GRAFITADA

- ▶ Para períodos de relubricación extendidos
- ▶ Protege contra corrosión y herrumbre
- ▶ Resiste agua y temperatura
- ▶ Aplicaciones: Para gasistas, plomeros y cerrajería. Robinetes de gas, bombas de agua, motores expuestos a la intemperie.

Código:	PI31010
Cont. Neto:	100 gr
Caja	12 unidades



### GRASA LITIO EP2 PREMIUM

- ▶ Resiste agua en cantidad mucho mayor y temperatura hasta 180° C.
- ▶ Aplicaciones: Uso universal, máquinas viales y agrícolas con mayores exigencias en presión y temperatura, chasis, puntas de eje, crucetas, niples, automotores.

Código:	PI32010
Cont. Neto:	100 gr
Caja	12 unidades



### GRASA MULTIUSO

- ▶ Resiste al agua. Uso universal.
- ▶ Aplicaciones: Engrase de chasis automotores, rodamientos, ruedas cargas medias, tren delantero, rotulas, bieletas, máquinas viales y maquinaria agrícola, etc.

Código:	PI33010
Cont. Neto:	100 gr
Caja	12 unidades





## PASTA DESENGRASANTE CON ABRASIVO FÁCIL DE USAR

- ▶ **ELIMINA TODO TIPO DE CRASITUD ADHERIDA** en las distintas operaciones de metal mecánica, industria gráfica, petroquímica, mecánica y uso general
- ▶ **APLICACIONES:** Talleres mecánicos, gráficos, industrias, escuelas de pintura, hogar, etc.
- ▶ **OTROS USOS:** prendas en general, zapatillas y elementos varios

Código:	PI20015
Cont. Neto:	450 ml
Caja	12 unidades

Código:	PI20020
Cont. Neto:	900 ml
Caja	12 unidades

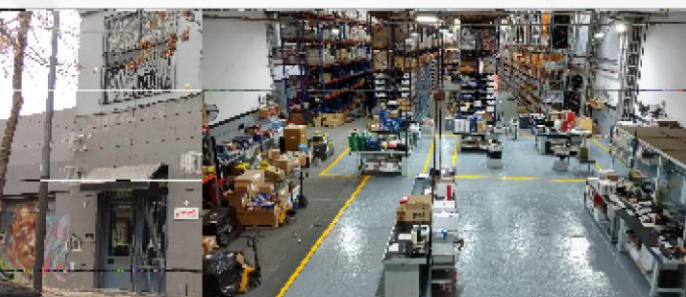






### **CASA CENTRAL | MAR DEL PLATA**

Av. Colon 5757 (CP 7600) | Tel: (223) 410.4000  
ccentral@iturria.com.ar



### **SUCURSAL CAPITAL FEDERAL**

Andonaegui 1035 (C1427BEC) | Tel: (011) 3526.3020  
sucursalcapital@iturria.com.ar



### **SUCURSAL BAHIA BLANCA**

Av. Colon 1477 (B8000FUE) | Tel: (0291) 455.0333  
sucursalbahia@iturria.com.ar

## **CATALOGO DIGITAL**

Con solo un click ahora puedes hacer todas tus compras desde ***catalogodigital.iturria.com.ar***

